



**Matriz Curricular**

# Engenharia Civil

# Engenharia Civil

m a t r i z c u r r i c u l a r



**Disciplinas**

**3200 horas**



**Estágios**

**960 horas**



**Extensão**

**480 horas**

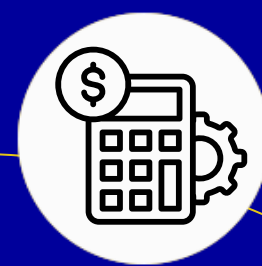


**Complementares**

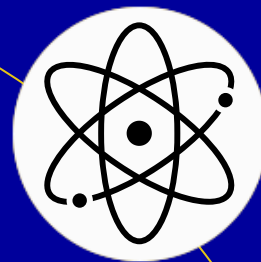
**160 horas**

**Total: 4.080 horas**

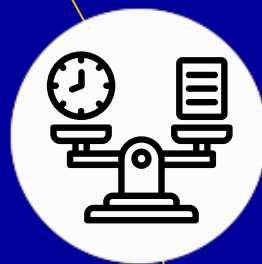
# Engenharia Civil



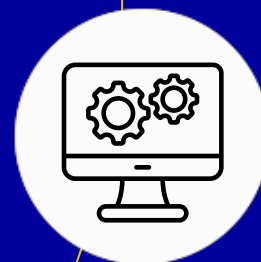
Cálculo I



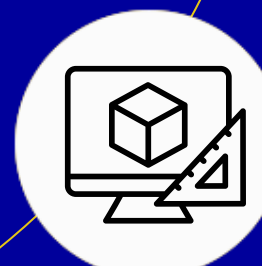
Física I



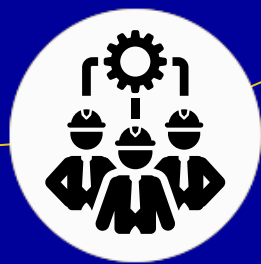
Expressão Gráfica



Ferramentas de Informática

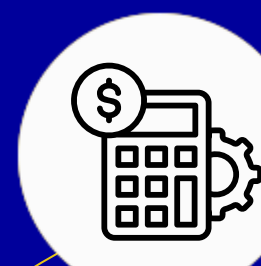


Fundamentos da Engenharia Civil



Engenharia de Segurança do Trabalho

**1º**  
Período



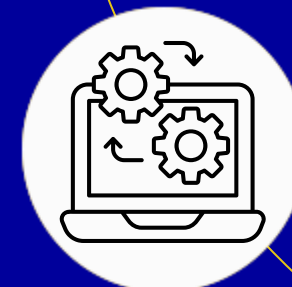
Cálculo II



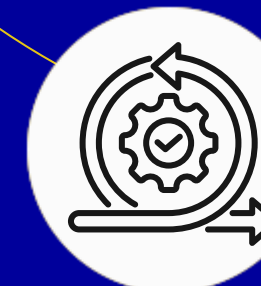
Ferramentas de Representação de Projetos



Química Tecnológica



Geometria Analítica e Álgebra Linear - APS



Comunicação e Metodologia - APS

**2º**  
Período

# Engenharia Civil

**3º  
Período**



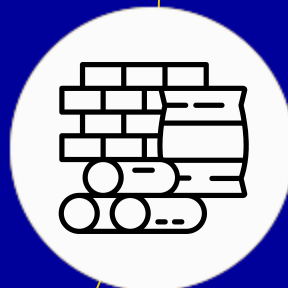
**Desenho Arquitetônico**



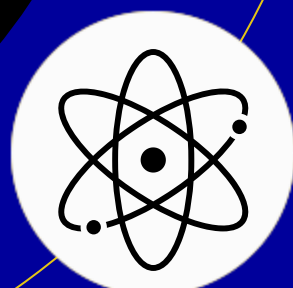
**Cálculo III**



**Atividades Práticas Profissionalizantes I**



**Materiais de Construção Civil - APS**

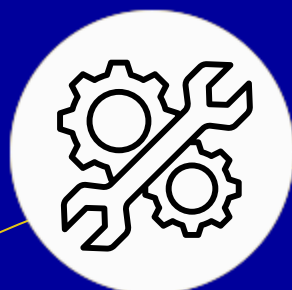


**Física II - APS**



**Estatística - APS**

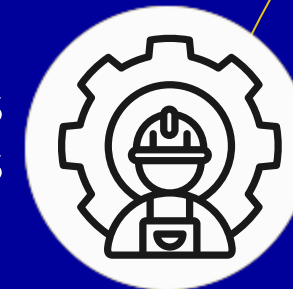
**4º  
Período**



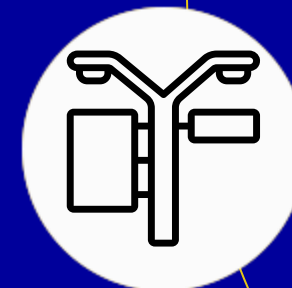
**Mecânica**



**Topografia e Geoprocessamento**



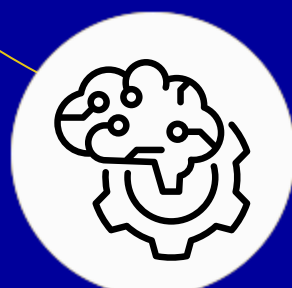
**Atividades Práticas Profissionalizantes II**



**Instalações Elétricas - APS**



**Sistemas Construtivos - APS**



**Gestão Empreendedora - APS**

# Engenharia Civil

**5º  
Período**



Resistência dos Materiais



Argamassas e  
Concretos



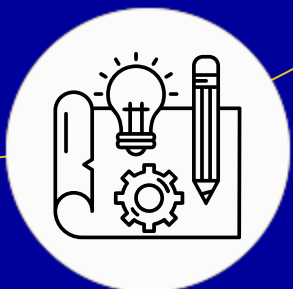
Atividades  
Práticas  
Profissionalizantes  
III



Geologia

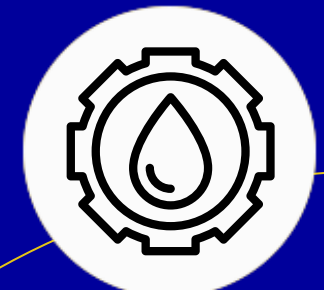


Mecânica dos  
Flúidos e Hidráulica

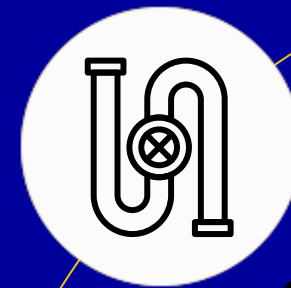


Gestão de  
Projetos e Qualidade

**6º  
Período**



Instalações  
Hidrossanitárias



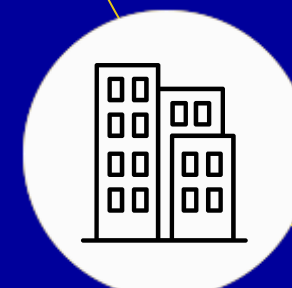
Sistemas de  
Prevenção de  
Incêndios



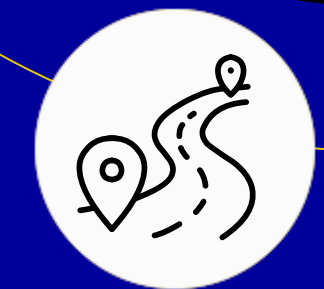
Atividades  
Práticas  
Profissionalizantes  
IV



Mecânica  
dos Solos - APS



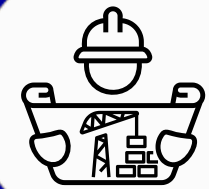
Avaliação e  
Perícias - APS



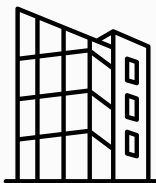
Estradas - APS

# Engenharia Civil

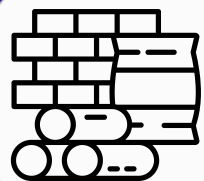
**7º**  
Período



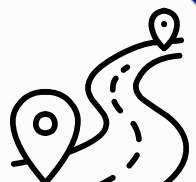
**Estrutura de Concreto I**



**Atividades Práticas  
Profissionalizantes V**



**Sistemas  
Sustentáveis  
- APS**



**Pavimentação  
- APS**

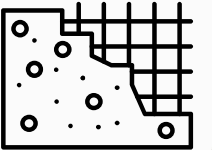


**Saneamento -  
APS**

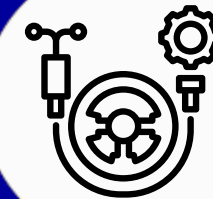


**Compatibilização de  
Projetos - APS**

**Estruturas de Concreto II**



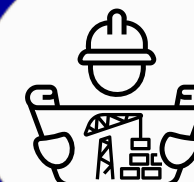
**Estruturas  
Especiais**



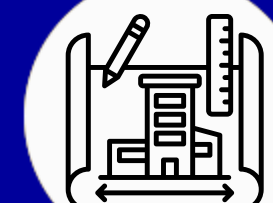
**Estruturas  
Metálicas e de  
Madeira - APS**



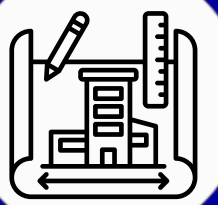
**Fundações  
- APS**



**Programa de  
Extensão  
Institucional - PEX**



**Optativa**

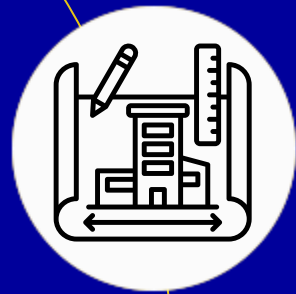


**8º**  
Período



# Engenharia Civil

**9º**  
Período

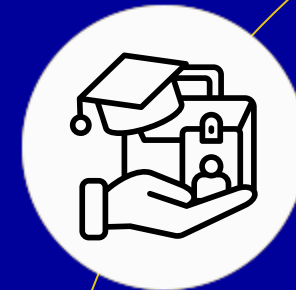


Extensão



Pré-Projeto  
de TCC

Estágio  
Supervisionado



Vivências das  
Práticas  
Extensionistas



Trabalho de  
Conclusão de  
Curso



**10º**  
Período



CENTRO  
UNIVERSITÁRIO



**CAMPO REAL**  
EXCELÊNCIA EM ENSINO SUPERIOR